



*Autorità di Bacino  
dei Fiumi Liri-Garigliano e Volturno*



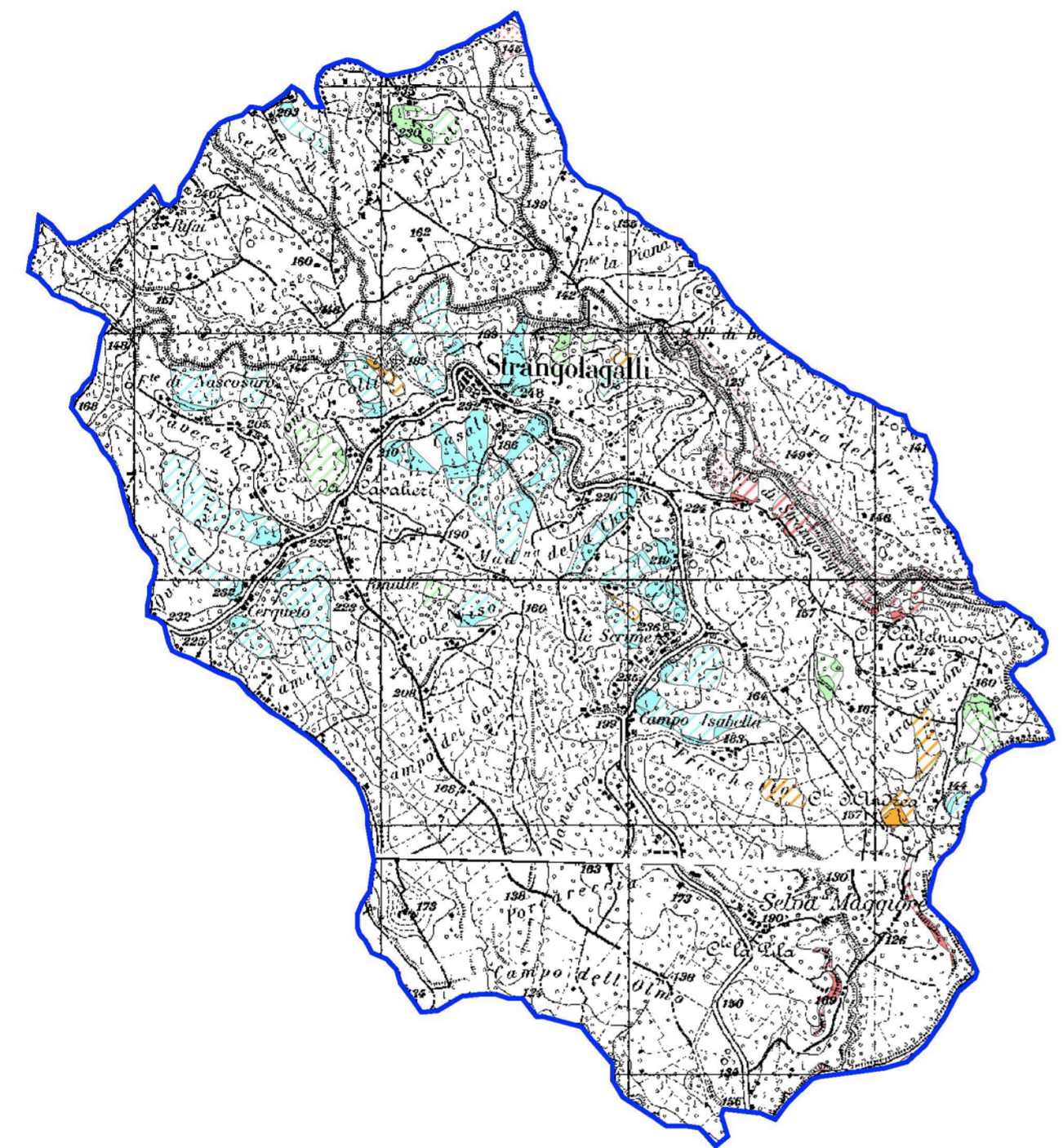
**Progetto di Piano Stralcio per l'assetto Idrogeologico**

L. n° 183 del 18 maggio 1989  
L. n° 281 del 7 agosto 1990  
L. n° 481 del 4 dicembre 1993

L. n° 276 del 13 luglio 1999  
L. n° 385 del 11 dicembre 2000

**Rischio di frana**

<b>Carta degli scenari di rischio</b>  <b>Comune di</b> <b>Strangolagalli</b>	Regione Lazio
	Provincia di Frosinone
	Scala 1: 25.000



**Legenda**

- AREA A RISCHIO MOLTO ELEVATO - R4**  
 Nella quale per il livello di rischio presente, sono possibili la perdita di vite umane e lesioni gravi alle persone, danni gravi agli edifici, alle infrastrutture e al patrimonio ambientale, la distruzione di attività socio-economiche.  
 (\* Aree a rischio molto elevato ricadenti in zone a Parco)
- AREA A RISCHIO ELEVATO - R3**  
 Nella quale per il livello di rischio presente, sono possibili problemi per l'incolumità delle persone, danni funzionali agli edifici e alle infrastrutture con conseguente inagibilità degli stessi, la interruzione di funzionalità delle attività socio-economiche e danni rilevanti al patrimonio ambientale.
- AREA A RISCHIO MEDIO - R2**  
 Nella quale per il livello di rischio presente sono possibili danni minori agli edifici, alle infrastrutture e al patrimonio ambientale che non pregiudicano l'incolumità delle persone, l'agibilità degli edifici e la funzionalità delle attività economiche.
- AREA A RISCHIO MODERATO - R1**  
 Nella quale per il livello di rischio presente i danni sociali, economici e al patrimonio ambientale sono marginali.
- AREA DI ALTA ATTENZIONE - A4**  
 Area non urbanizzata, potenzialmente interessata da fenomeni di innesco, transito ed invasione di frana a massima intensità attesa alta.
- AREA DI MEDIO - ALTA ATTENZIONE - A3**  
 Area non urbanizzata, ricadente all'interno di una frana attiva a massima intensità attesa media o di una frana quiescente della medesima intensità in un'area classificata ad alto grado di sismicità.
- AREA DI MEDIA ATTENZIONE - A2**  
 Area non urbanizzata, ricadente all'interno di una frana quiescente, a massima intensità attesa media.
- AREA DI MODERATA ATTENZIONE - A1**  
 Area non urbanizzata, ricadente all'interno di una frana a massima intensità attesa bassa.
- AREA A RISCHIO POTENZIALMENTE ALTO - RP<sub>a</sub>**  
 Area nella quale il livello di rischio, potenzialmente alto, può essere definito solo a seguito di indagini e studi a scala di maggior dettaglio.
- AREA DI ATTENZIONE POTENZIALMENTE ALTA - AP<sub>a</sub>**  
 Area non urbanizzata, nella quale il livello di attenzione, potenzialmente alto, può essere definito solo a seguito di indagini e studi a scala di maggiore dettaglio.
- AREA A RISCHIO POTENZIALMENTE BASSO - RP<sub>b</sub>**  
 Area nella quale l'esclusione di un qualsiasi livello di rischio, potenzialmente basso, è subordinata allo svolgimento di indagini e studi a scala di maggior dettaglio.
- AREA DI ATTENZIONE POTENZIALMENTE BASSA - AP<sub>b</sub>**  
 Area nella quale l'esclusione di un qualsiasi livello di attenzione, potenzialmente basso, è subordinata allo svolgimento di indagini e studi a scala di maggior dettaglio.
- Area di possibile ampliamento dei fenomeni franosi cartografati all'interno, ovvero di fenomeni di primo distacco, per la quale si rimanda al D.M. LL.PP. 11/3/88 - C1.
- Area di versante nella quale non è stato riconosciuto un livello di rischio o di attenzione significativo (applicazione D.M. LL.PP 11/3/88) - C2

**Limiti amministrativi:**

— Limite Comunale (ISTAT 1991)

— Limite del Bacino dei Fiumi Liri-Garigliano e Volturno (D.P.R. 01/06/98 pubblicato sulla G.U. del 22/10/98 n.247)